

Gravity - Product information

Gravity adds weight to seating through its attractive, geometric lightly textured patterning. The fabric contains our innovative “closed loop” recycled polyester, which is derived from our own yarn and selvedge waste, upcycled into yarn, then doobby woven and piece dyed. The end result is an intriguing, two tone upholstery fabric with subtle surface interest, style and beautiful simplicity.

Contact	
UK Head Office:	+44 (0)1924 490491
France/Belgium	+32 56 227 266
Germany:	+49 7031 60 84 30
Scandinavia:	+45 32 55 20 01
Netherlands:	+31 7361 25120
USA:	+1 616 288 0655
China:	+ 86 (0) 21 6133 1812

www.camirafabrics.com



Technical information

UK	D	F	ES
Composition 100% Polyester	Zusammensetzung 100% Polyester	Composition 100% Polyester	Composición 100% Poliéster
Width 140cm minimum	Breite 140cm nutzbare Breite	Largeur 140cm minimum	Ancho 140cm mínimo
Weight 295g/m ² ±5% (415g/lin.m ±5%)	Gewicht 295g/m ² ±5% (415g/lfd.M ±5%)	Poids 295g/m ² ±5% (415g/m.l ±5%)	Peso 295g/m ² ±5% (415g/lin.m ±5%)
Abrasion Resistance* Heavy duty / 10 year guarantee Independently certified to ≥80,000 Martindale cycles	Scheuerfestigkeit* Schwerer Objekteinsatz / 10 Jahre Garantie Extern zertifiziert mit ≥80,000 Scheuertouren Martindale	Résistance à l'abrasion* Usage intense / garantie 10 ans. Certificat indépendant ≥80 000 cycles Martindale	Resistencia a la abrasión* Garantía de 10 años con uso intenso independientemente del certificado de ≥80,000 Ciclos Martindale
Flammability EN 1021 - 1 (cigarette) EN 1021 - 2 (match) BS 7176 Low Hazard Note: Flammability performance is dependent on foam used.	Feuersicherung EN 1021 - 1 (Zigarettestest) EN 1021 - 2 (Streichholztest) BS 7176 Low Hazard Bemerkung: Schwerentflammbarkeit hängt von verwendetem Schaum ab.	Flammabilité EN 1021 - 1 (cigarette) EN 1021 - 2 (allumette) BS 7176 Low Hazard Notez: Réaction au feu dépend de la mousse utilisée.	Inflamabilidad EN 1021 - 1 (cigarillo) EN 1021 - 2 (cerilla) BS 7176 Low Hazard Condiciones ignifugas dependientes del tipo de foam utilizado.
Light Fastness 6 (ISO 105 - B02)	Lichtechtheit 6 (ISO 105 - B02)	Solidité à la lumière 6 (ISO 105 - B02)	Solidez a la luz 6 (ISO 105 - B02)
Fastness to Rubbing Wet: 4, Dry: 4 (ISO 105 - X12)	Reibechtheit Nass: 4, Trocken: 4 (ISO 105 - X12)	Solidité au Frottement Mouillé: 4, Sec: 4 (ISO 105 - X12)	Solidez al rozamiento Húmedo: 4, Seco: 4 (ISO 105 - X12)
Cleaning Washable to 60°C. Wipe clean with a damp cloth or shampoo using proprietary upholstery shampoo.	Reinigung Waschbar bis 60°C. Regelmässig staubsaugen. Dazu mit einem feuchten Tuch abwischen, oder mit einem speziellen Polsterschaum behandeln.	Nettoyage Lavable jusqu'à 60°C. Aspirer régulièrement. Essuyer avec une étoffe humide ou nettoyer à l'aide d'un produit approprié pour tissus d'ameublement.	Limpieza Lavable hasta 60°C. Limpiar con aspiradora frecuentemente. Bien lavar con un paño húmedo o con un champú apropiado para tapicería.

*Abrasion testing produces a wide variability of results even from the same test sample. The independent certificate of ≥80,000 cycles is available on our website or from our customer service team. Internally we specify this product at >50,000 cycles which we believe is realistic for repeatability of testing. Please be aware that abrasion testing alone is not a reliable indicator of the actual wear performance of fabrics. We're so confident in the durability of our products that we provide a robust 10 year guarantee (full details available).

Please note that seam performance is dependent on seam construction and needle and thread type. We recommend that appropriate sewing advice be taken.

Batch to batch variations in shade may occur within commercial tolerances. We reserve the right to alter technical specifications without notice. The Unregistered Design Rights and the Copyright in all designs are the exclusive property of Camira Fabrics Limited.

Handelsübliche Farbabweichungen können auftreten und berechtigen nicht zur Reklamation. Wir behalten uns die Änderung technischer Spezifikationen vor. Die registrierten und nicht registrierten Urheberrechte der Dessinierungen sind ausschliessliches Eigentum der Camira Fabrics Limited.

Eine optimale Nahtausreissfestigkeit hängt von der Nahtfahne, der verwendeten Nadel und dem Näh-Garn ab. Wir empfehlen daher Nähversuche durchzuführen.

Handelsübliche Farbabweichungen können auftreten und berechtigen nicht zur Reklamation. Wir behalten uns die Änderung technischer Spezifikationen vor. Die registrierten und nicht registrierten Urheberrechte der Dessinierungen sind ausschliessliches Eigentum der Camira Fabrics Limited.

une variation de couleurs peut provenir (commerciallement tolérable). Nous réservons le droit de changer les spécifications techniques sans préavis. Les Droits de Conception non-enregistrés et les droits d'auteur de tous les motifs sont la propriétés exclusives de Camira Fabrics Limited.

las variaciones de lote a lote en la sombra se puede producir dentro de tolerancias comerciales. Nos reservamos el derecho a efectuar modificaciones técnicas sin previo aviso. Los derechos sobre los diseños no registrados y los derechos de autor en todos los diseños son propiedad exclusiva de Camira Fabrics Limited.

camira

style with substance

www.camirafabrics.com

Gravity



Task seating



Cigarette & Match



Year guarantee

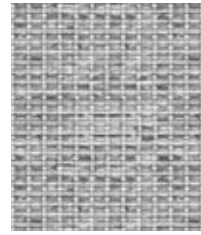


ARS SEDENDI®

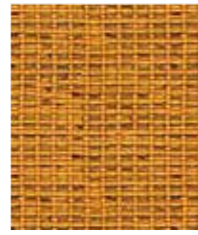
KÖHL Standard-Kollektion
GRAVITY

Almond
Brook
Tulip
Slate
Black

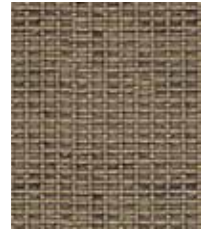
CPC10
CPC04
CPC25
CPC16
CPC31



Frost
CPC32



Sunny
CPC20



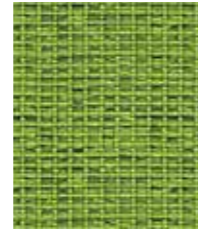
Almond
CPC10



Wheat
CPC21



Mustard
CPC14



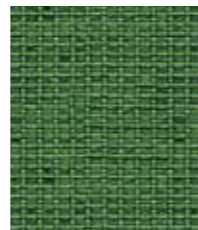
Gooseberry
CPC07



Nutmeg
CPC12



Copper
CPC22



Fresh
CPC23



Tigerlilly
CPC11



Evergreen
CPC08



Chocolate
CPC24



Rose
CPC13



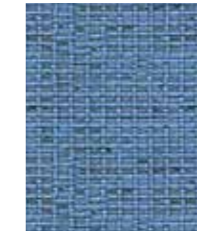
Tulip
CPC25



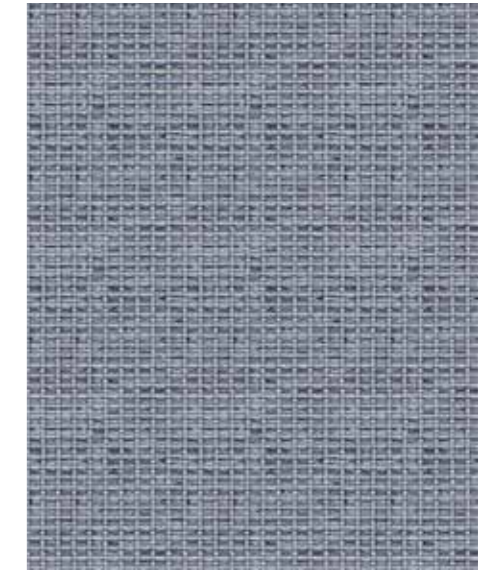
Military
CPC26



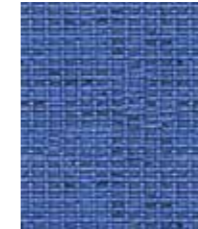
Lake
CPC09



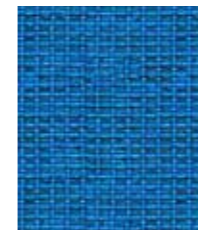
Frozen
CPC27



Dove
CPC17



Dewdrop
CPC05



Aqua
CPC28



Ice
CPC15



Petal
CPC01



Botanic
CPC06



Brook
CPC04



Lavender
CPC02



Slate
CPC16



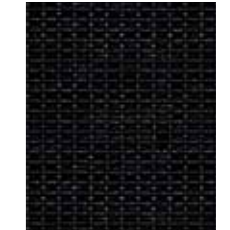
Lagoon
CPC29



Navy Blue
CPC30



Berry
CPC03



Black
CPC31