



BESONDERE MERKMALE

- Umweltfreundlich nach OEKO-TEX 100 zertifiziert
- Hohe Strapazierfähigkeit
- Schwer entflammbar
- Ökozertifiziert mit dem EU-Ecolabel

SPECIAL FEATURES

- Environmentally friendly OEKO-TEX 100 certified
- Strong durability
- Flame retardant
- EU-Ecolabel certified

BIJZONDERE KENMERKEN

- Milieuvriendelijk, OEKO-TEX 100 gecertificeerd
- Duurzaam product
- Vlamvertragend
- Milieu gecertificeerd met de EU-Ecolabel

CARACTÉRISTIQUE

- Ecologique, OEKO-TEX 100 certifié
- Robustesse élevée
- Difficilement inflammable
- Certifié selon EU-Ecolabel

Verwendungsbereich

Büro, Objekt, Bildung

Fields of application

Office, contract, education

Toepassingsgebied

Kantoor, project, onderwijs

Application

Bureau, contract, système éducatif

Material

100 % Trevira CS

Material

100 % Trevira CS

Materiaal

100 % Trevira CS

Composition

100 % Trevira CS

Gewicht

435 g/lfd. Meter +/- 5 %

Weight

435 g/lin. meter +/- 5 %

Gewicht

435 g/strek. meter +/- 5 %

Poids

435 g/mètre linéaire +/- 5 %

Scheuertouren

GO CHECK 80.000 Martindale /
GO UNI 100.000 Martindale

Abrasion resistance

GO CHECK 80,000 Martindale /
GO UNI 100,000 Martindale

Slijtvastheid

GO CHECK 80.000 Martindale /
GO UNI 100.000 Martindale

Résistance à l'abrasion

GO CHECK 80 000 Martindale /
GO UNI 100 000 Martindale

Brennverhalten

EN 1021 1 + 2
DIN 4102 – B1
ÖNORM A 3800-B1 + B 3825
BS 5852 Crib 5

Flammability

EN 1021 1 + 2
DIN 4102 – B1
ÖNORM A 3800-B1 + B 3825
BS 5852 Crib 5

Brandwerendheid

EN 1021 1 + 2
DIN 4102 – B1
ÖNORM A 3800-B1 + B 3825
BS 5852 Crib 5

Inflammabilité

EN 1021 1 + 2
DIN 4102 – B1
ÖNORM A 3800-B1 + B 3825
BS 5852 Crib 5

Reibechtheit

Nass: 4–5
Trocken: 4–5
(EN ISO 105-X12)

Fastness to rubbing

Wet: 4–5
Dry: 4–5
(EN ISO 105-X12)

Kleurechtheid bij wrijven

Nat: 4–5
Droog: 4–5
(EN ISO 105-X12)

Solidité au frottement

Mouillé: 4–5
Sec: 4–5
(EN ISO 105-X12)

Lichtechtheit

5–8 (EN ISO 105-B02)

Light fastness

5–8 (EN ISO 105-B02)

Kleurechtheid

5–8 (EN ISO 105-B02)

Solidité à la lumière

5–8 (EN ISO 105-B02)

Pilling

5 (EN ISO 12945-2)

Pilling

5 (EN ISO 12945-2)

Pilling

5 (EN ISO 12945-2)

Pilling

5 (EN ISO 12945-2)

Reinigung

Regelmäßig staubsaugen.
Bei Bedarf mit einem feuchten
Tuch abwischen oder mit
einem speziellen Polster-
schaum behandeln.

Cleaning

Vaccum regularly.
Wipe clean with a damp
cloth or use of appropriate
upholstery shampoo.

Reinigen

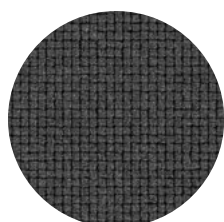
Regelmatig stofzuigen.
Wanneer nodig afnemen
met een vochtige doek of
met speciaalschuim.

Nettoyage

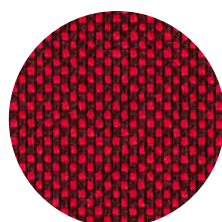
Aspirer régulièrement.
Essuyez avec un chiffon
humide our à l'aide d'un
produit approprié pour des
tissus d'ameublement.



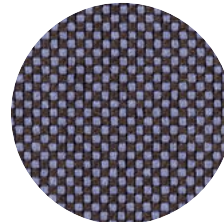
GO UNI 60999



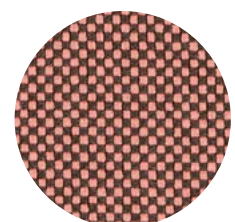
GO CHECK 60084



GO CHECK 64175



GO CHECK 65085



GO CHECK 64183